

YH-4840 系列工业视频内窥镜



北京云海纵横科技有限公司



一、仪器介绍

工业内窥镜应用于 NDT（无损检测）工作，现在已受到工业制造和维修行业的欢迎。我国在 20 世纪 70 年代就将内窥镜作为 NDT 检测的重要仪器，用于民航飞机维修上。80 年代中期，在压力容器、石化、电力、机械制造、军械等行业的 NDT 工作中也陆续使用了该产品。目前已经成为无损检测领域必不可少的检测仪器。服务已经扩展至市政检查、汽车维修、精密铸造、航空航天、铁路、船舶、物流、国防等众多领域。

YH-4840 系列内窥镜是云海纵横科技推出的一款高性价比的工业内窥镜。

二、产品特点

- 1. 可更换管线技术：**行业首创可更换管线技术，一台主机可搭配不同直径管线，大范围满足客户现场所需。
- 2. 坚固耐磨钛合金探头：**运用新型高强度的钛合金探头，耐磨性是普通不锈钢的 100 倍，解决用户在使用中难以克服的探头磨损问题。
- 2. 蓝宝石保护镜片：**防冲击/耐摔/耐刮 蓝宝石保护镜片的强度是普通石英石镜片的 8 倍，钢化玻璃的 20 倍，具有防冲击、耐摔、耐刮性能，避免造成被检设备的二次破坏。
- 3. 高强度插入管：**采用新型双钨合金丝材料编制的四层插入管，比不锈钢丝插入管拥有更为紧密的编织层，让插入管的耐磨性能提高 20 倍，柔韧性能提升 4 倍，使用寿命与操作的灵敏度同时增强。；
- 4. 低耗能超强续航：**大容量电池保证产品的续航能力，运用低耗能设计，一节锂电池可持续航 4 小时，并配有备用电池，同时还支持电源适配器在线充电，实现超强续航功能。
- 5. 坚固耐用：**抗寒/耐高温/防水/防摔通过大量的恶劣环境测试，使用环境支持-25~85℃从极冷到高温状态；防水防尘等级测试：插入管等级 IP67，主机等级 IP55；并通过 1 米高度跌落防摔测试等，从多个方面展示了其超强的可靠性，坚固耐用，值得信赖

三. 技术参数

摄像头	
镜头直径	Φ4.8mm
像素	30 万
景深范围	10 ~ 100mm
视场角	120°
系统	
插入管	钨丝编制四层管 (附: 中国质检检测机构的材质检测报告)
有效工作长度	4.0m,,其他工作长度可定制
弯曲控制	直视不转弯
亮度调节	7 级调节
照度	最大照度可达 20000lx
显示	高亮 3.5 寸 TFT 液晶显示器
显示器可视角度	85°
显示器分辨率	640*480
高度、色度、对比	0 - 16 级可调
图片分辨率	768*576 640*480
图片视频格式	JPG 、 AVI
拍摄模式	单拍、连拍、三连拍
图像冻结	一键冻结
图像翻转	180°镜像翻转
回看显示	九宫格快速浏览
图像放大功能	4 倍放大
远程连接	连接电脑可远程实时观看被测物现场情况
自动关机	5 min,10min,15min 可调
菜单语言选择	中文、英文、俄文等八国语言可选
储存设备	标配 8G 容量 TF 卡, 最大支持 32G
数据接口	Micro-USB 端口、TV-out 视频输出接口



主机	
主机尺寸	240mm*102mm*126mm
系统重量	≤0.55kg(含电池重量)
机箱尺寸	411mm*321mm*165mm
可更换插入管	可自行更换备用插入管
主机底座	超强磁性吸附底座 (选配)
防水性	探头、物镜、管线能承受 IP67 防水
跌落等级	1.2 米
电源	
电源	充电锂电池 (可更换)
电池容量	4.2V, 3200mAh
主机工作时间	≥4.5 小时
充电参数	DC5V, 最大电流 1A
操作环境	
主机系统工作温度	-10°C~50°C, 液晶屏 0°C 以下需预热
视频探头工作温度	-25°C~85°C, 0°C 以下应减少导向操作
贮藏温度	-20°C~60°C
相对湿度	最大 90%, 无冷凝

标准配置:

专用仪器箱、内窥镜主机、电池、读卡器、8G 储存卡, 充电插头、数据线、使用说明书、合格证、保修卡各一份

可选配置:

吸附底座、电池、插入管系统、仪器箱肩带

可为客户量身定制配置:

镜头直径、导管长度、像素

四、部分工业内窥镜现场图



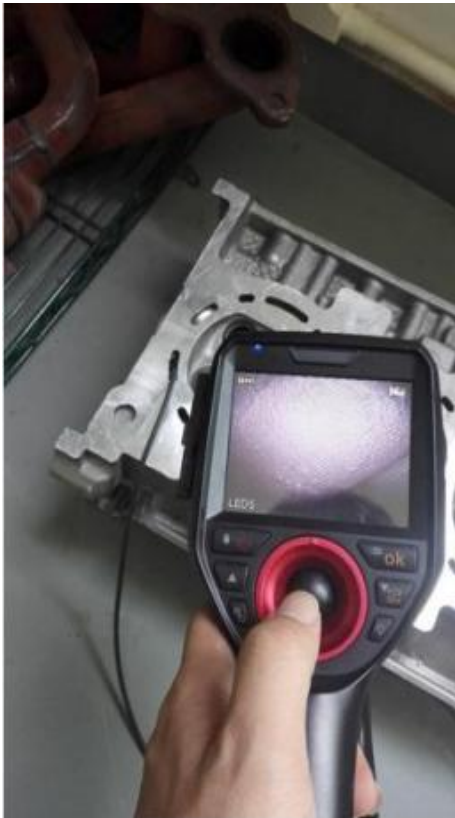
检测发动机积碳、麻点



制药管道



油孔检测



汽车缸体缸盖检测



航空发动机检测



航空发动机发动机减震器、中间壳